



Efficiënt. Flexibel.  
Origineel.



# GenTek™

## Originele restauratieve componenten

Certain®, External Hex en T3® PRO



 **ZimVie**



# GenTek

## Originele restauratieve componenten

Eersteklas implantaten verdienen eersteklas prothesecomponenten. Voor langdurig klinisch succes is het essentieel dat de interface tussen het implantaat en het abutment is ontworpen om samen te werken. Dit is nodig om een robuuste en stabiele interface te garanderen die gericht is op het leveren van de langdurige esthetische en fysieke integriteit die patiënten eisen.

De GenTek restauratieve componenten zijn de oplossing voor iedereen die originele ZimVie Dental-implantaten gebruikt. Als onderdeel van een open digitale workflow zijn de originele TiBase-verbindingen en pre-abutment-blanks erop gericht om de hoogste productkwaliteit en een nauwkeurige pasvorm te garanderen door het integreren van bewezen ZimVie Dental-technologieën. GenTek restauratieve componenten zijn beschikbaar voor de ZimVie Dental-implantaatsystemen: Certain, External Hex en T3 PRO.





# GenTek™

ZimVie  
orginele  
onderdelen

## Kenmerken en voordelen

- Originele verbindingcomponenten, ontworpen en vervaardigd om de micro-openingen en microbewegingen tot een minimum te beperken voor een robuuste en stabiele interface tussen het implantaat en het abutment.
- GenTek TiBases, pre-abutment-blanks en accessoires maken deel uit van een complete en open digitale workflow.
- Originele TiBase-verbindingen zijn compatibel met CEREC®-blokken en voldoen aan de Sirona®-workflowbehoeften in de tandartspraktijk.





# GenTek TiBases

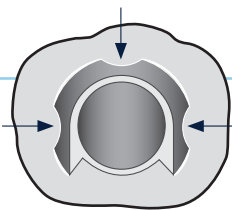
## Profiteer van restauratieve flexibiliteit, efficiëntie en sterkte

De originele TiBase-verbinding met een geanguleerd schroefkanaal biedt toegang voor de ZimVie Dental Certain- en T3 PRO-implantaatsystemen met meerdere kraaghoogtes.

Realiseer efficiëntie in de workflow van uw CAD/CAM-restauraties met een enkele TiBase die flexibiliteit biedt door middel van kanaalangulatie, kraaghoogte en instelbare stifthoogte. Een originele TiBase-verbinding levert de prestaties die u verwacht van de bewezen SureSeal™-technologieën van ZimVie Dental indien gecombineerd met een ZimVie Dental-implantaat.

## Anti-rotatiefunctie

Drie doorlopende antirotatie-inkepingen over de gehele lengte van de stift zorgen voor een betere centrering en verminderen de rotatiebeweging van de kroon ten opzichte van de TiBase aanzienlijk.



## Retentiegroeven

Voor eenvoudige cementatie



## Non-engaging TiBases voor bruggen

GenTek TiBases met geanguleerd schroefkanaal zijn ook verkrijgbaar voor bruggen. De non-engaging verbinding zorgt voor een vrije rotatie, ideaal voor het maken van bruggen.



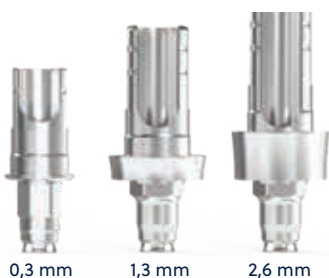


### Meerdere hoeken mogelijk voor veelzijdigheid<sup>1</sup>

Plaats het geanguleerde schroefkanaal ergens tussen 0 tot 25° voor een betere esthetiek in anterieure casussen en voor betere toegang in lastige ruimtes tussen de bogen.

### Flexibele stifthoogte voor het lichaam

Een enkele TiBase biedt verschillende stifthoogtes voor een oplossing op maat.



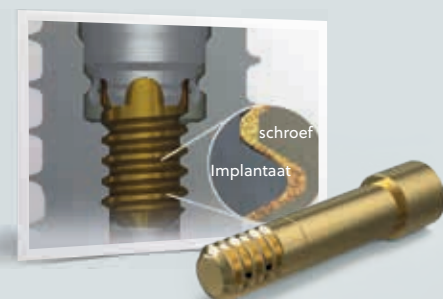
### NIEUW: aanvullende kraaghoogtes

### Verbindingen

Beschikbaar voor ZimVie Dental-implantaatverbindingen.

### SureSeal-technologie voor het Certain-implantaatsysteem

- Superieure afdichting op de interface tussen het implantaat en het abutment
- Combinatie van de zelf-ontwikkelde Gold-Tite®-schroef en een interne Certain-verbinding
- Minimaliseert microbewegingen van het abutment en potentiële microlekkage



Eén schroevendraaier voor compatibele ZimVie Dental-verbindingen



Hexalobulaire schroevendraaiers zijn verkrijgbaar in drie verschillende lengtes (21 mm, 28 mm en 36 mm). Het hexalobulaire ontwerp maakt een universeel gebruik met alle GenTek titanium en Gold-Tite hexalobulaire schroeven mogelijk.

### Hexalobulaire schroevendraaiers en schroeven

Schroevendraaiers hebben nu een hexalobulair ontwerp voor universeel gebruik, ongeacht de verbinding van het ZimVie Dental-implantaat. Schroevendraaiers zijn verkrijgbaar in drie verschillende lengtes voor een breed scala aan casussen en hebben een voorgevormde groef die is ontworpen voor het plaatsen van tandringen voor het eenvoudig identificeren van de lengte.<sup>2</sup> Schroeven hebben nu een nieuw hexalobulair ontwerp voor gebruik in combinatie met de schroevendraaiers.<sup>3</sup>

<sup>1</sup> Engaging TiBase: de positie van het kanaal wordt beperkt door de interne hex, elke 30°. Voor multi-units, geen beperkingen.

<sup>2</sup> Siliconenringen worden niet meegeleverd en worden niet verkocht door ZimVie Dental.

<sup>3</sup> Voor de ASC-oplossingen zijn hexalobulaire schroeven vereist.



# NIEUW:

## GenTek TiBases en Encode® Emergence

### Compatibiliteit met Encode Emergence Healing

**Abutment** TiBases met een geanguleerd schroefkanaal en variabele kraaghoogtes voor een definitieve aangepaste restauratie zijn ontworpen om de profielradius van Encode Emergence na te bootsen. Encode Emergence-technologie maakt de procedure voor het verwisselen van het healing abutment en de afdrukstift of scanbody overbodig en stimuleert een uitstekende genezing van zacht weefsel dankzij het natuurlijke uitloopprofiel. De compatibele TiBases met geanguleerd schroefkanaal kunnen met behulp van de CAD-bibliotheken zo worden ontworpen dat ze overeenkomen met de anatomie van de patiënt, waardoor een natuurlijk uitloopprofiel ontstaat door het zachte weefsel.

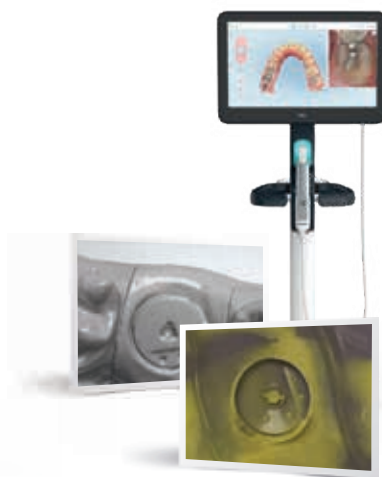
Encode  
Emergence  
**3-in-1**

Healing abutment  
Afdrukstift  
Scanbody



### PLAATSEN

Plaats een ZimVie Dental-implantaat met een Encode Emergence Healing Abutment.



### HELEN EN SCANNEN

Na de weefselrijping neemt u een digitale of traditionele afdruk van het Encode Emergence Healing Abutment en stuurt u deze naar de gewenste laboratoriumpartner.



### DECODEREN EN ONTWERPEN

Het laboratorium decodeert<sup>1</sup> het Encode Emergence Healing Abutment in RealGUIDE™ en gaat verder met het CAD-ontwerp.<sup>2,3</sup>

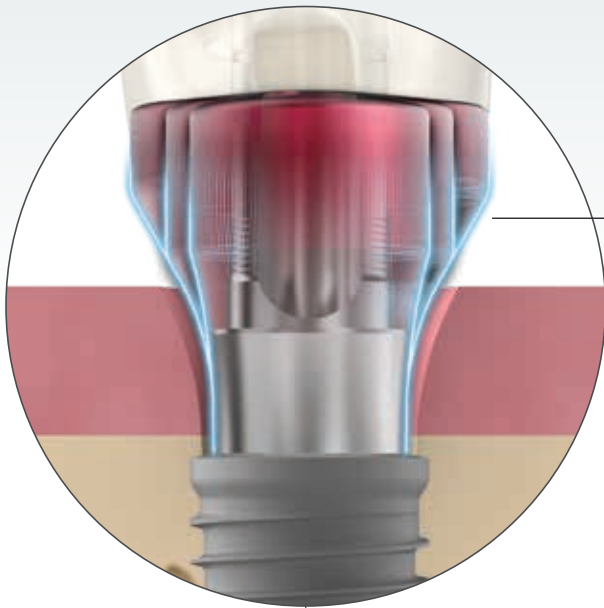
<sup>1</sup> Download de gratis versie van RealGUIDE en begin direct met het decoderen van uw Encode Emergence Healing Abutment.

<sup>2</sup> Voor het ontwerpen van patiëntspecifieke CAD-abutments is de GenTek-bibliotheek vereist. De GenTek-bibliotheek kan gratis worden gedownload in CAD-software van RealGUIDE, exocad, 3Shape en Dental Wings.

<sup>3</sup> Duplicatie is mogelijk tussen de marge van de TiBase en de bovenkant van het zachte weefsel voor RealGUIDE CAD-abonnees.



**Bootst dezelfde Encode Emergence-vorm na door het gehele zachte weefsel**



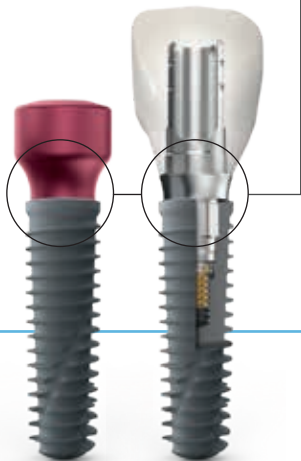
## COMPATIBEL EMERGENCY-UITLOOPPROFIEL



Download GRATIS bibliotheken voor TiBases en andere componenten



3shape exocad



### RESTAUREREN

Kies uit verschillende GenTek-verbruiksartikelen, die speciaal zijn afgestemd op de anatomie van de patiënt, voor een natuurlijk uitloopprefiel door het zachte weefsel.

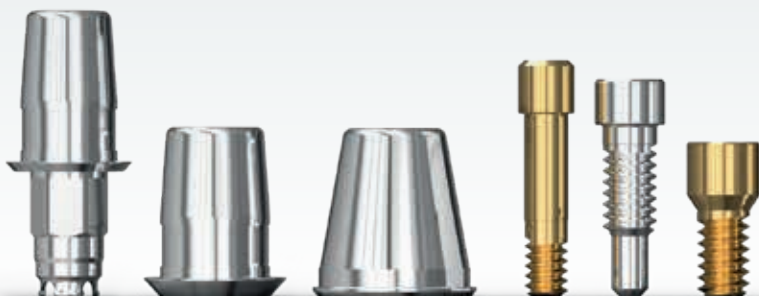
### GLIMLACHEN

De voltooide prothese is klaar om te worden geplaatst. U en uw patiënt kunnen genieten van een nauwkeurig, esthetisch resultaat en vooral van een stralende glimlach!



# GenTek TiBases

## Compatibel met freesblokken



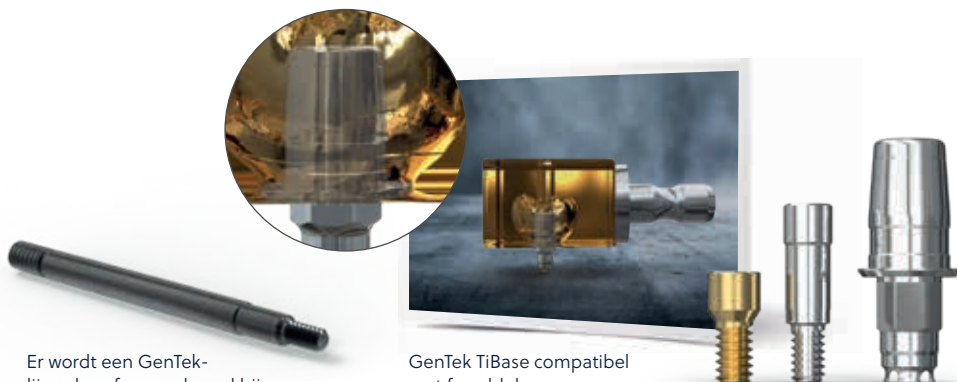
GenTek TiBases zijn verkrijgbaar met originele verbindingen voor de volgende ZimVie Dental-implantaatsystemen: Certain, External Hex en T3 PRO. Een originele TiBase-verbinding heeft als doel de prestaties te leveren die u verwacht van de bewezen ZimVie Dental SureSeal-technologieën indien gecombineerd met een ZimVie Dental-implantaat.

### Belangrijkste kenmerken en voordelen van GenTek TiBase:

- Hoge restauratieve flexibiliteit voor zowel geschroefde als gecementeerde opties
- Geïndiceerd voor gebruik bij restauraties met één element, meerdere elementen en de volledige boog, met behulp van digitale of traditionele workflows
- 4,7 mm hoog, voldoet aan de geometrische vereisten voor Sirona CEREC-blokken voor CEREC-frezen in de tandartspraktijk en CAD/CAM-oplossingen in het laboratorium
- Compatibel met oxide, glas en hybride keramieksoorten, en PMMA voor een verscheidenheid aan restauratieopties
- Bibliotheken voor TiBases en andere componenten zijn beschikbaar voor Zfx CAD, RealGUIDE<sup>1</sup>, 3Shape, exocad en Dental Wings CAD
- Het Zimmer Biomet-merk geeft een originele verbinding aan. Zoek naar de markering 'Zimmer Biomet' aan de onderkant van de TiBases om de authenticiteit te verifiëren



De lijmschroef, die bij elke GenTek TiBase wordt meegeleverd, voorkomt dat lijm in het schroefkanaal stroomt wanneer de prothetische restauratie wordt gelijmd.



Er wordt een GenTek-lijmschroef meegeleverd bij TiBases.

GenTek TiBase compatibel met freesblok



## Kenmerken per TiBase-optie



Kenmerken	NIEUW: GenTek TiBases	GenTek TiBases Compatibel met freesblokken
Restauratief platform	Certain	Certain, External Hex
Maten	Voor alle implantaatplatformen <sup>3</sup>	Voor alle implantaatplatformen <sup>2</sup>
Angulaties	Ja (tot 25°)	Geen
Stifthoogte	7 mm met 2 snijgroeven, ook geschikt voor hoogtes van 5,7 mm en 4,5 mm	Stifthoogte van 4,7 mm met één snijgroef op een hoogte van 4,0 mm
Bootst Encode Emergence-uitloopprofiel na	Ja, kraaghoogte van 1,3 mm en 2,6 mm voor Certain-verbindingen	Nee
Implantaatverbinding en multi-unit TiBases op abutmentniveau	Alleen verbindingen op implantaatniveau	Ja
Compatibel met keramisch freesblok	Nee	Ja
Meerdere kraaghoogtes	Ja <sup>4</sup>	Nee
Lijmschroef	Ja	Ja
Originele schroef	Ja	Ja
Bibliotheken	RealGUIDE, exocad, 3Shape, Dental Wings	RealGUIDE, exocad, 3Shape, Dental Wings

<sup>1</sup> GenTek is momenteel beschikbaar in RealGUIDE voor de prothesegestuurde chirurgische planningsfunctionaliteit. De CAD Design-functionaliteit is binnenkort beschikbaar.

<sup>2</sup> TiBases die compatibel zijn met freesblokken voor Certain-, External Hex- en TSV-implantaatsystemen. TiBase van 6,0 mm is niet beschikbaar voor Certain en External Hex. GenTek TiBase van 5,0 mm kan worden gebruikt op een Certain-implantaat van 6/5 mmD.

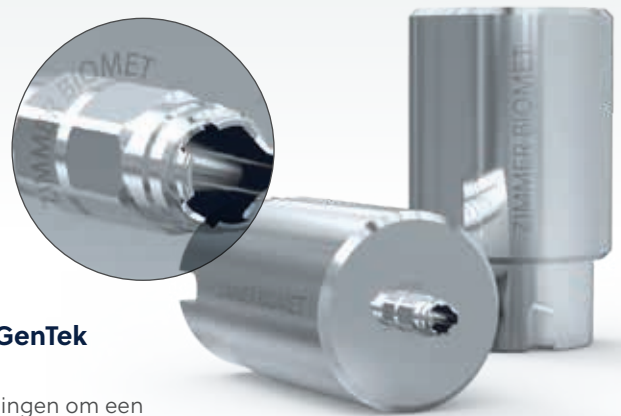
<sup>3</sup> Voor Certain- en TSV-implantaatsystemen wordt geen TiBase van 6,0 mm aangeboden. Certain TiBase van 5,0 mm kan worden gebruikt op een Certain-implantaat van 6/5 mmD.

<sup>4</sup> Certain- en TSV-verbindingen – 0,3 mm, 1,3 mm en 2,6 mm. Kraaghoogtes voor Eztec-verbindingen zijn 1,0 mm, 1,75 mm en 2,6 mm.



# GenTek Pre-abutment-blanks

Met de GenTek pre-abutment-blanks kunnen tandtechnici in hun eigen laboratorium aangepaste titanium abutments uit één stuk produceren zonder dat dit ten koste gaat van de verbindingsskwaliteit en de restauratieve prestaties. GenTek pre-abutment-blanks zijn beschikbaar voor de volgende ZimVie Dental-implantaatsystemen: Certain, External Hex, T3 en T3 PRO Certain.



## Belangrijkste kenmerken en voordelen van GenTek pre-abutment-blanks:

- De blanks zijn vooraf voorzien van originele verbindingen om een nauwkeurige pasvorm en superieure prestaties met de implantaatverbinding te garanderen
- Flexibele verwerking: compatibel met diverse houders voor ZimVie pre-abutment-blanks en alle freesmachines die werken met Medentika PreFace®-abutmenthouders
- Het Zimmer Biomet-merk geeft een originele verbinding aan. Zoek naar de markering 'Zimmer Biomet' aan de onderkant van de pre-abutment-blanks om de authenticiteit te verifiëren



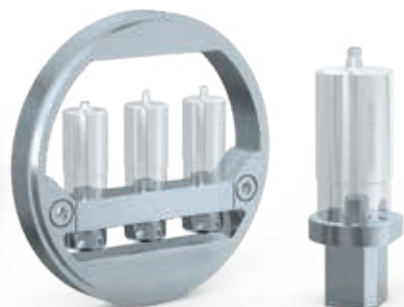
Het patiëntspecifieke abutment en de kroon worden vervaardigd met restauratieve componenten.



De houder voor meerdere Zfx pre-abutment-blanks maakt het positioneren en beheren van maximaal 12 blokken mogelijk.



GenTek pre-abutment-blanks zijn compatibel met Medentika-houders. (CAM-update vereist)



Standaardhouder voor GenTek pre-abutments en pre-abutment-adapter voor GCER-houders.



# GenTek

## Scanbody's en digitale scananalogen

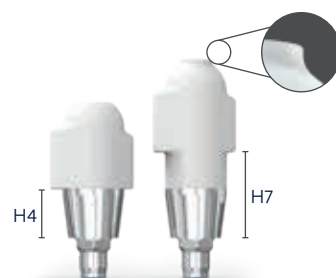
### GenTek Scanbody's

De scan vormt de basis van elke CAD/CAM-restauratie. Scanbody's van GenTek passen perfect dankzij de originele verbinding en vormen de basis voor een uiterst nauwkeurige digitalisering van de werkelijke implantaatpositie, ongeacht of ze zijn verkregen met een intraorale scanner of een desktopscanner.



### Belangrijkste kenmerken en voordelen van Scanbody's van GenTek:

- De originele titanium verbindingbasis zorgt voor een precieze pasvorm met de implantaatverbinding voor optimale scanresultaten
- Het lichaam van PEEK-materiaal biedt een gunstig oppervlak voor optische scanners, waardoor er geen scanspray nodig is en een zeer nauwkeurige acquisitie van scangegevens plaatsvindt die bijdraagt aan een precieze pasvorm van de uiteindelijke prothese
- Het lichaam is voorzien van een innovatief codesysteem en biedt automatische herkenning van het implantaattype, waardoor foutgevoelige handmatige procedurestappen worden geëlimineerd
- De Zfx-momentsleutel is vereist voor het vastdraaien van de GenTek Desktop-scanbody's. Deze is voorzien van een momentregeling die het juiste aanhaalmoment garandeert



De scanbody met een hoogte van 7 mm omvat een extra stap om verwarring tussen de twee hoogtes te voorkomen bij het ontwerpen in de CAD-software.



### GenTek digitale scananalogen

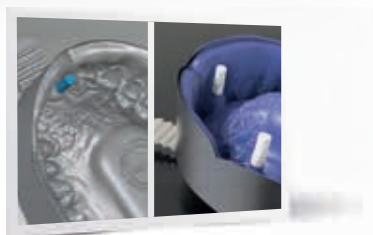
De GenTek digitale scananaloog, met zelf-ontwikkelde anti-rotatiefunctie, is een unieke 3-in-1 digitale analoog:

- Als digitale analoog in 3D-geprinte modellen
- Als scanbody, waardoor een traditionele afdruk van de patiënt rechtstreeks kan worden gescand en er geen gipsmodellen meer nodig zijn<sup>1</sup>
- Als conventionele analoog die in een gipsmodel worden gebruikt

De GenTek digitale scananalogen hebben een originele verbinding, die de positie en oriëntatie van het implantaat nabootst en leidt tot een nauwkeurigere pasvorm en een nauwkeuriger ontwerp van de restauratie. Er is ook een plaatsingshulpmiddel beschikbaar waarmee de analoog eenvoudig en nauwkeurig kan worden geplaatst.



Met een plaatsingshulpmiddel kan de analoog eenvoudig en nauwkeurig worden geplaatst.



Het Zfx Digital-intraModel-systeem maakt de computerondersteunde productie van fysieke modellen op basis van intraorale scans mogelijk.

<sup>1</sup> Kenmerk alleen beschikbaar voor de Zfx Evolution-scanner.

Neem voor bestellingen van originele ZimVie Dental-componenten contact op met uw plaatselijke vertegenwoordiger of stuur een e-mail naar **ZV.BeNeLuxOrders@ZimVie.com**

**ZimVie Dental Global Headquarters**

4555 Riverside Drive  
Palm Beach Gardens, FL 33410  
Phone: +1-561-776-6700  
Fax: +1-561-776-1272  
dentalCS@ZimVie.com  
www.ZimVie.com/dental

**Biomet 3i Belgium N.V.**

Building MC Square  
Schaliënhoevedreef 20T  
2800 Mechelen  
Belgium  
Phone: 0800 503 11  
ZV.BeNeLuxOrders@ZimVie.com

**Biomet 3i Netherlands BV**

Marten Meesweg 25-G  
Rotterdam 3068AV  
Netherlands  
Phone: 078 62 92 800  
ZV.BeNeLuxOrders@ZimVie.com



Tenzij anders aangegeven zijn alle handelsmerken en intellectuele eigendomsrechten waarnaar in dit document wordt verwezen, eigendom van ZimVie Inc. of een gelieerde onderneming. Alle producten worden geproduceerd door één of meer tandheelkundige dochterondernemingen van ZimVie Inc. (Biomet 3i, LLC, Zimmer Dental, Inc., etc.) en worden verkocht en gedistribueerd door ZimVie Dental en zijn geautoriseerde marketingpartners. ZimVie is een geautoriseerde distributeur van iTero-producten die worden vervaardigd door Align Technology, Inc. Onder andere Invisalign, iTero, iTero Element en het iTero-logo zijn handelsmerken en/of servicemerken van Align Technology, Inc. of een van zijn dochterondernemingen of gelieerde bedrijven en kunnen zijn geregistreerd in de VS en/of andere landen. Raadpleeg het etiket of de gebruiksaanwijzing van het individuele product voor aanvullende productinformatie. De vrijgave en beschikbaarheid van producten kunnen gelimiteerd zijn tot bepaalde landen/regio's. Dit materiaal is alleen bedoeld voor artsen en bevat geen medisch advies of aanbevelingen. Distributie naar andere ontvangers is verboden. Dit materiaal mag niet worden gekopieerd of herdrukt zonder uitdrukkelijke schriftelijke toestemming van ZimVie. TiBases (klasse IIb), scanbody's (klasse I), blanks (klasse IIb), hulpmiddelen (klasse I), schroeven (klasse IIb) en analogen (niet-medische hulpmiddelen). ZV1258NL REV B 05/23 ©2023 ZimVie. Alle rechten voorbehouden.

